

## Eintarifzähler



Zählerstand mit Einheit (kWh)

Zählernummer

## Doppeltarifzähler

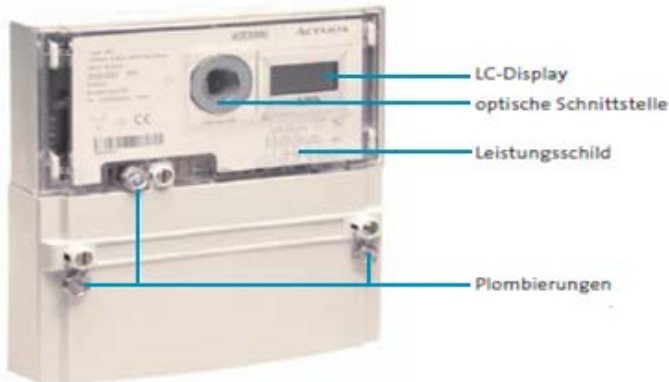


HT = Hochtarif = Zählwerk 1

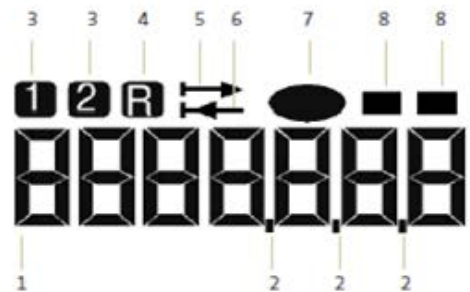
NT = Niedertarif = Zählwerk 2

Zählernummer

# Zähler Typ ACE3000-260



Das LC-Display mit seiner rollierenden Anzeige ermöglicht es, verschiedene Informationen, Werte und Funktionsabläufe darzustellen. Bitte beachten Sie, dass sich der Zähler innerhalb der ersten 30 Minuten nach dem Anlegen der Netzspannung im Prüfmodus befindet. In dieser Zeit werden die Energieregister in einer erhöhten Auflösung angezeigt. Außerdem wird ein zusätzliches Register in einer Auflösung mit drei Dezimalen angezeigt. Nach den ersten 30 Minuten schaltet das Display auf den normalen Betriebsanzeigemodus um. Jetzt werden alle Register in der normalen Auflösung mit sechs Vorkommastellen angezeigt.



- 1 Siebenstellige Anzeige
- 2 Dezimalpunkt
- 3 Kennzeichnung des angezeigten Tarifs
- 4 Kennzeichnung des Registers für Energie-rückfluss bzw. Exportenergie
- 5 Anzeige der Energieflussrichtung »Import«
- 6 Anzeige der Energieflussrichtung »Export«
- 7 Stillstandsanzeige
- 8 Anzeige des aktivierten Tarifs bei Doppeltarif-zählern

## Display-Darstellungen



Zähler im Stillstand  
Die Stillstandsanzeige leuchtet fortwährend.



In Summe wird Energie bezogen.  
Der Pfeil für »Bezug« leuchtet fortwährend, die Stillstandsanzeige blinkt



In Summe wird Energie geliefert.  
Der Pfeil für »Lieferung« leuchtet fortwährend, die Stillstandsanzeige blinkt



Energie wird geliefert und bezogen.  
Das Pfeil der Hauptenergierichtung leuchtet fortwährend. Der andere Pfeil blinkt



Anzeige der bezogenen Energie



Anzeige der gelieferten Energie  
In der Anzeige wird »R« angezeigt

## Zähler Typ ED 300 L



## Zähler Typ EDL 21

